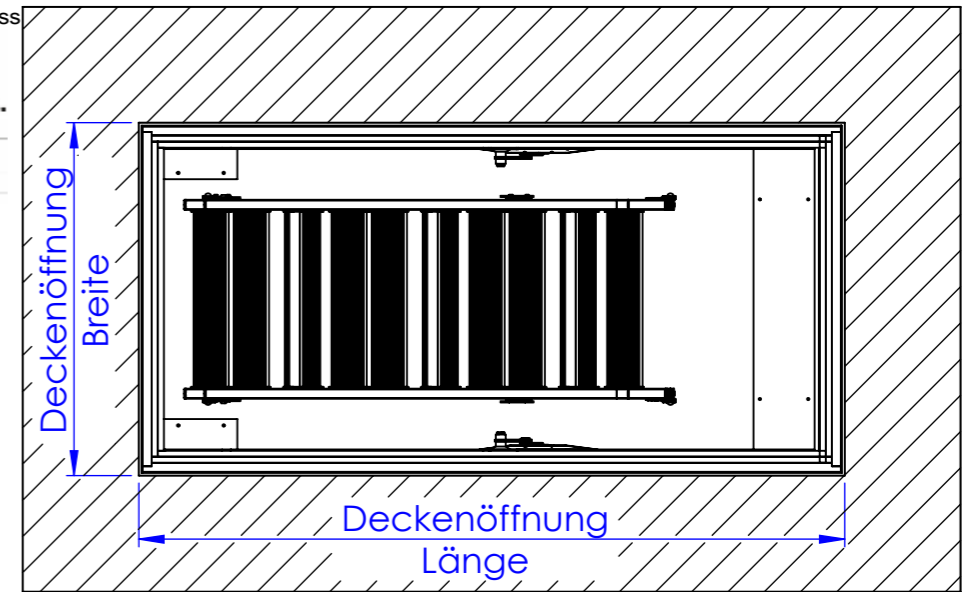
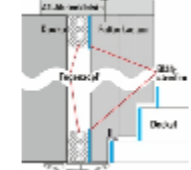


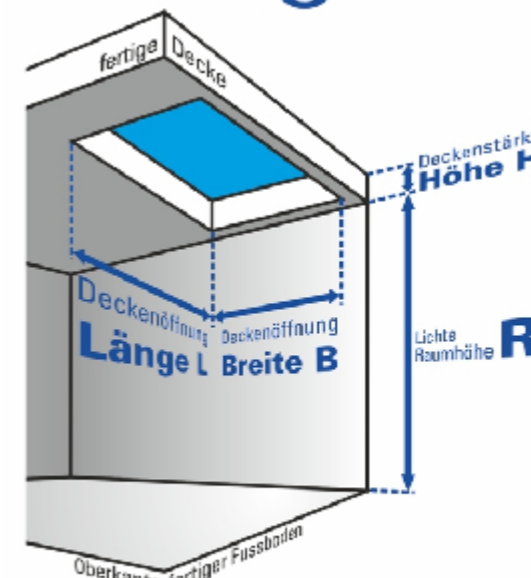
Deckenanschluss



⚠ WICHTIGER HINWEIS ⚠

Diese schematischen Zeichnungen dienen zur Information und zeigen eine Bodentreppe exemplarisch in Normgröße 140x70x25, RH 250. **Prüfen Sie benötigte Maße, Ausstattung, Treppentyp immer im Konfigurator www.massbox.de** So bekommen Sie einen individuellen Text mit geprüften Maßen und allen Produktdetails für Ihr LV.

Bodentreppen sicher und DIN-gerecht ausschreiben: Immer alle ④ Maße!



- Deckenöffnung Länge L
- Deckenöffnung Breite B
- Deckenstärke Höhe H

Sorgt für DIN-gerechte Zusatzstufe/n im hohen Futterkasten, falls erforderlich.

- Lichte Raumhöhe R

Sorgt für das passende Treppenteil mit DIN-gerechter Antrittsstufe.

Mit **Schutzgeländer** (Vorschrift Bauordnung)

Mit **Handlauf** (Empfehlung DIN)

Mit **WärmeSchutz** (EnEV)

Zum Bedienen und Begehen empfehlen wir zusätzlich min. 50cm Platz

Maßstab: 1/15
Darstellung :L=140 B=70 H=25 RH=250
Datum: 31.01.2023

Datei: Bodentreppe AluDrei mit FeuerSchutz FS90

