

# Einbauhinweis Anputzleisten für deckenbündige Ausführung

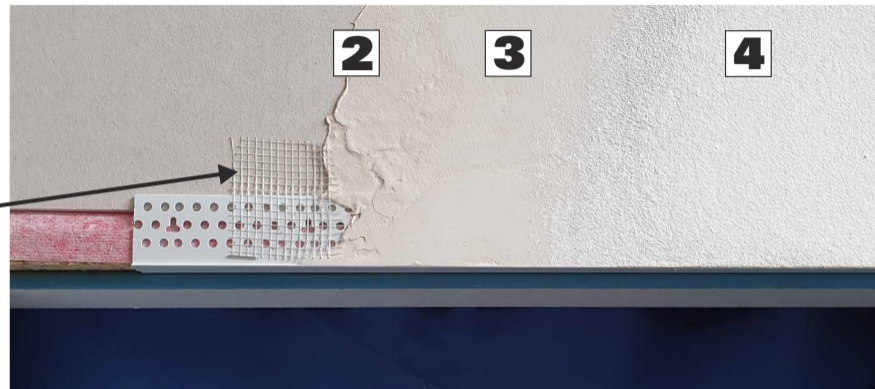
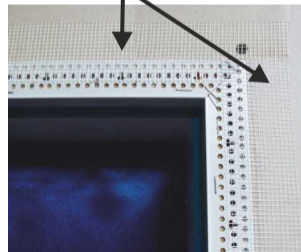
 **Bodentreppe muss schwingungsfrei eingebaut sein!**

Tipp zum exakten und sauberen Arbeiten: Einfach Deckel aushängen

- 1** **Anputzleisten setzen und fixieren:**  
Anputzleisten (auf Gehrung) in Falz des Futterkastens setzen. Fixieren (klammern/tackern).



-  **Tipp für fachgerechte Ausführung:**  
Bauseits **Gitterband** anbringen



**2** Einputzen

**3** Verschleifen

**4** Streichen

**weilhöfer**  
TREPPEN AUS WÜRZBURG